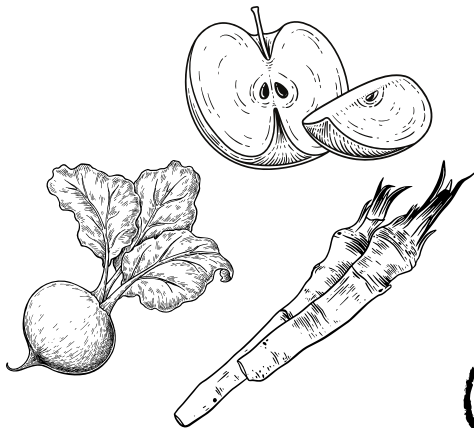


Wintersalate - Karotte - Kürbiskerne

7,50€ a Probiererle

TIPP: 2 Probiererle pro Person für vorne her

vegetarisch



vegetarisch

Rote Beete - Boskopapfel - Meerrettich

7,00€ a Probiererle

TIPP: 2 Probiererle pro Person für vorne her

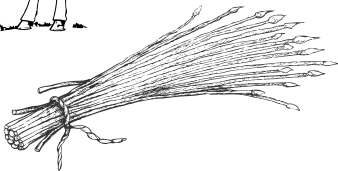
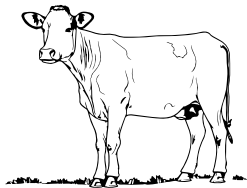


Zwiebel - Bergkäse - Petersilie

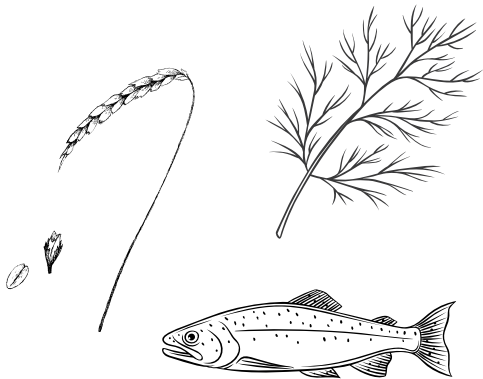
4,50€ a Probiererle

TIPP: 2 Probiererle pro Person für vorne her

vegetarisch



Leberspätzle - Rinderbrühe - Schnittlauch
4,50€ a Probiererle
TIPP: 2 Probiererle pro Person für vorne her



Dinkel - Forelle - Dill

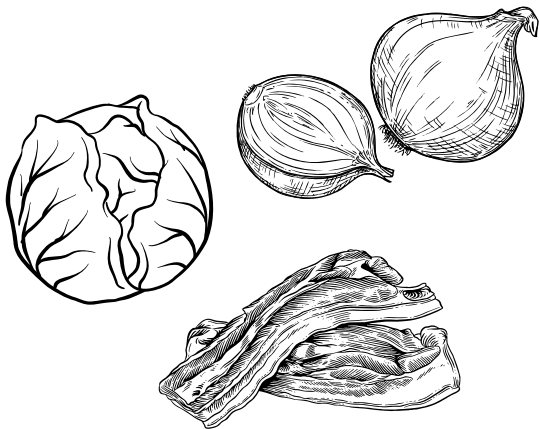
8,00€ a *Probiererle*

TIPP: 2 Probiererle pro Person für vorne her



Rote Flüh - Honig - Thymian - Kartoffel
12,90€ *ebbas für dazwischen*

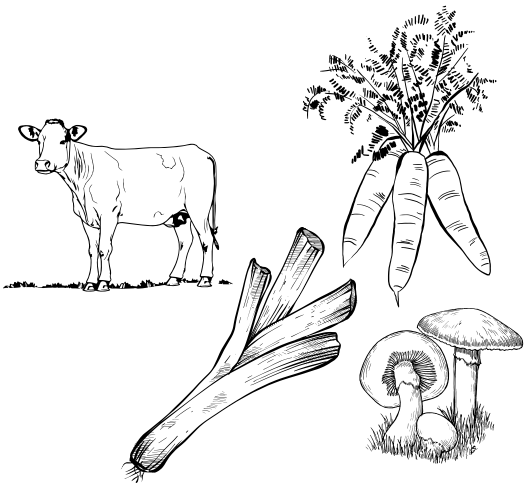
vegetarisch



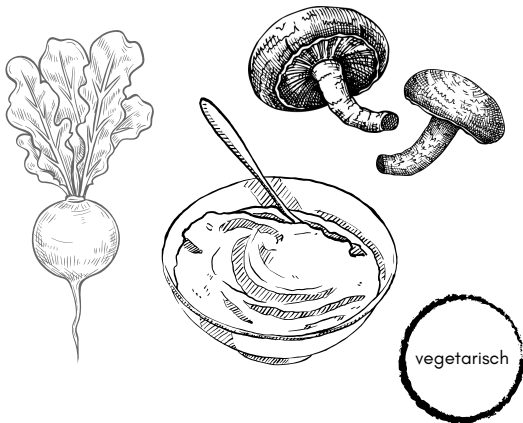
Schweinebauch - Rotkohl - Zwiebel

15,50€ *ebbas für dazwischen*

27,00€ *a voller Teller*



Kalb - Wintergemüse - Spätzle
27,50€ a voller Teller



Steckrübe - Frischkäse - Shiitake
25,00€ a voller Teller



Apfel - Streusel - Buttermilch
9,50€ für hinter her

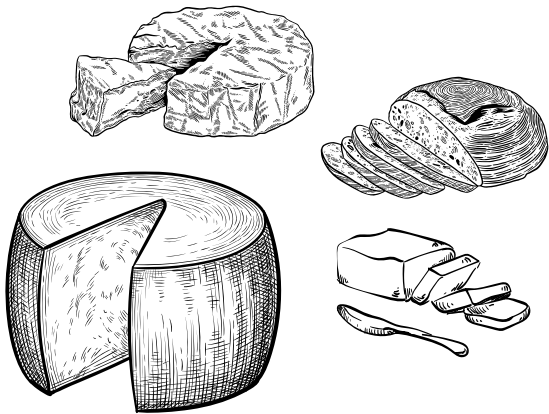


a große Bolla Eis mit bissel Schnickschnack

5,90€

a kleine Bolla Eis mit bissel Schnickschnack

3,50€



Käse - Butter - Vinschgerl
12,50€ *ebbas für danach oder davor*

