

Das Allgäu, eine Urlaubsregion mit zahlreichen Facetten. Hier trifft die liebevolle Hügellandschaft auf schroffe Felsen, blaue Seen und wilde Bergbäche.

Und doch ist's so viel mehr!

Menschen, die sich dem Genuss verschrieben haben...

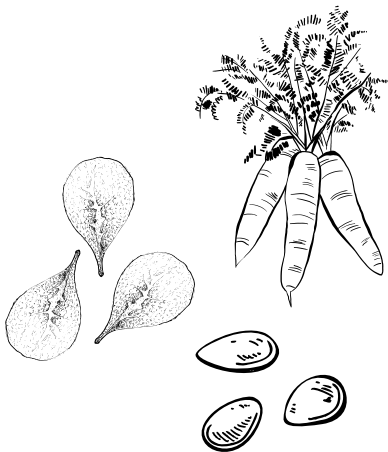
Produkte, welche von der ergiebigen Landschaft profitieren.

Lieferanten mit einer Vision, das Ursprüngliche wieder zum Leben zu erwecken und ohne große Umwege zu unserem Küchenteam zu bringen.

Wir wollen das, was die Natur uns schenkt voll ausnutzen & die Allgäuer Küche neu interpretieren...traditionell und doch frech!

Mit rein regionalen Lebensmitteln, liebevoll zubereitet & im familiären Rahmen präsentiert.

Willkommen in unserer "Fillebänkle-Familie"

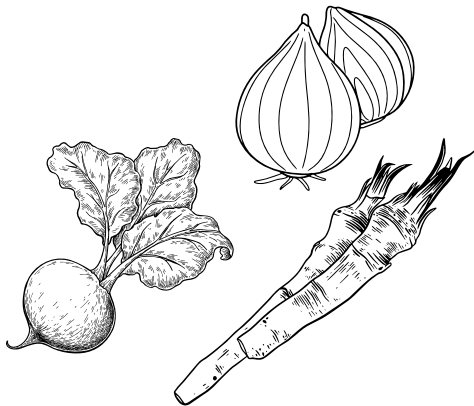


Wintersalate - Karotte - Kürbiskerne

7,50€ a Probiererle

TIPP: 2 Probiererle pro Person für vorne her

vegetarisch

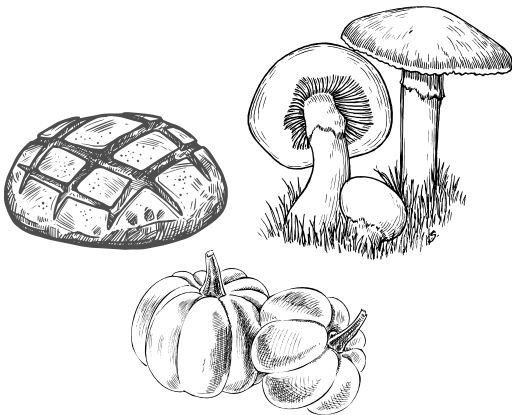


Rote Beete - Schalotte - Meerrettich

7,00€ a Probiererle

TIPP: 2 Probiererle pro Person für vorne her

vegetarisch

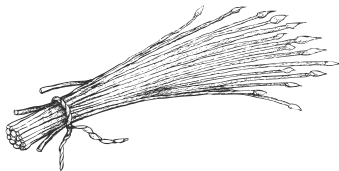
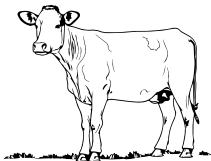


Sauerteigbrot - Kürbis - Waldpilz

4,00€ a Probiererle

TIPP: 2 Probiererle pro Person für vorne her

vegetarisch

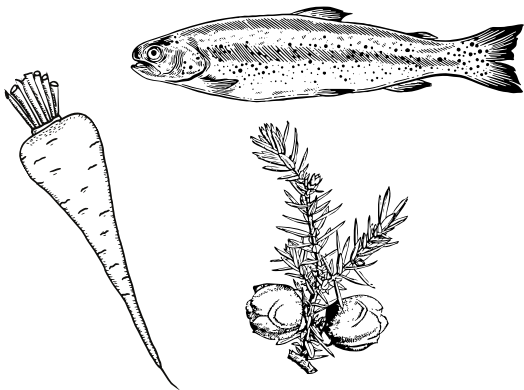


Kräuterflädle - Rinderbrühe - Schnittlauch
4,50€ a Probiererle
TIPP: 2 Probiererle pro Person für vorne her



Rote Flüh - Honig - Thymian - Kartoffel
12,90€ *ebbas für dazwischen*

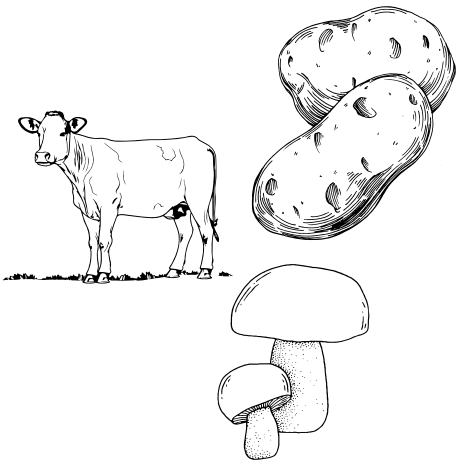
vegetarisch



Lachsforelle - Petersilienwurzel - Wacholder
16,50€ *ebbas für dazwischen*



Spitzkohl - Hirse - Kräuterseitlinge
25,00€ *a voller Teller*



Rind - Perlzwiebel - Egerlinge - Kartoffel
27,50€ a voller Teller



Zwetschge - Streusel - Buttermilch
9,50€ für hinter her



a große Bolla Eis mit bissel Schnickschnack

5,90€

a kleine Bolla Eis mit bissel Schnickschnack

3,50€

